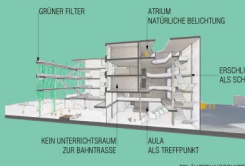


GROSSZÜGIG DIMENSIONIERTE GRÜNLÄCHEN DANK DES KOMPAKTEN BAUKÖRPERS

LAGEPLAN 1:500



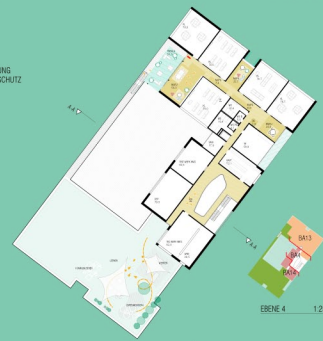
ERLÄUTERUNGSSKIZZE

KOMPAKTE GEBÄUDEHÜLLE MIT NUR EINER INNENTRETTGE + LIFT
 Orientierung der Unterrichtsräume und Freizeitanlagen zum Quartiersplatz und zum geschützten Innenhof als Reaktion auf den Lärm der Eisenbahn von der Ostseite.
 Ein großzügiges Atrium mit Doppeltürme bildet das Zentrum des Hauses und dient als Orientierungsraum, Treffpunkt, Erholungs-, Verteilung und Ort für Schulfeste.
 Küche und Müllbereich erweitern die Aula und können für Schulanstellungen geteilt und mitgenutzt werden.



QUARTIERSPLATZ

Zugang zur Schule: Betreten des halboffenen Innenhofs durch einen Filter aus Pflanzen.
 KREATIVZONE UND ATRIUM ALS VERBUNDUNGSELEMENT ZWISCHEN DEN CLUSTERN



EBENE 4 1:20



EBENE 3 1:250



EBENE 2 1:250



EBENE 1 1:250



EBENE -1 1:250



SCHNITT A-A 1:250

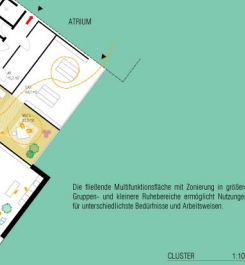


ERDGESCHOSS - ANKOMMEN, FEIERN, ESSEN, LESEN, MUSIZIEREN

ERDGESCHOSS 1:250



Die Cluster liegen gleichseitig zu beiden Seiten des Atriums und haben jeweils eine zum Hof orientierte längsgerichtete Fassade. Die Fassaden werden über begrünte Verbindungsgänge miteinander verbunden, die sowohl als 2. Fluchtgang dienen, als auch kurze Wege in den Terrassenbereichen anbieten.



CLUSTER 1:100

Aufteilung der Aula-Zone zum begrünten Innenhof lässt sowohl Konzentration als auch Kommunikation zur Schulgemeinschaft zu.

Die fließende Multirundklosetts mit Zuweisung in größere Gruppen- und kleinere Ruhebereiche ermöglicht Nutzungen für unterschiedlichste Bedürfnisse und Arbeitsweisen.



ANSICHT WEST



ANSICHT NORD



ANSICHT OST