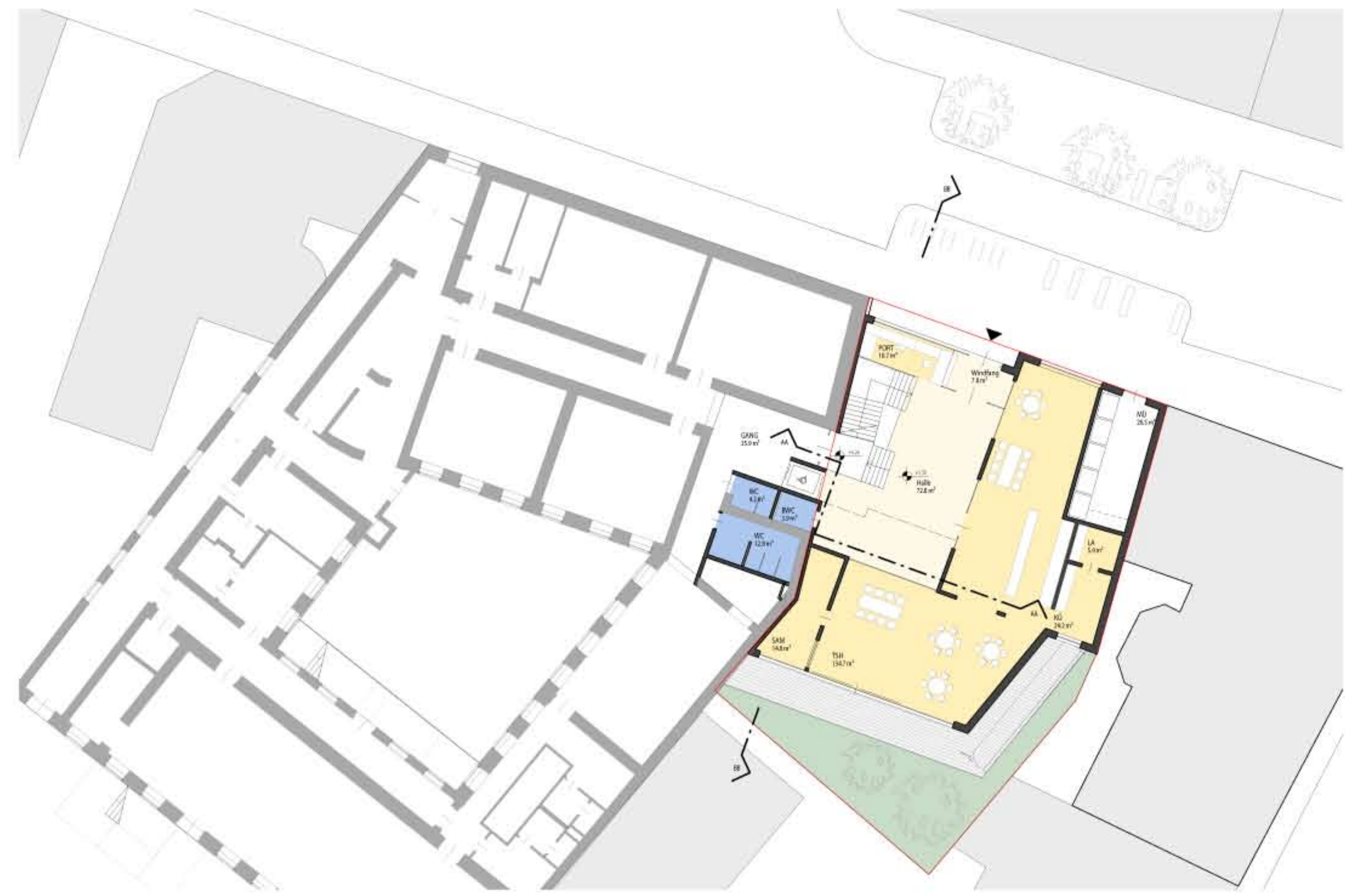
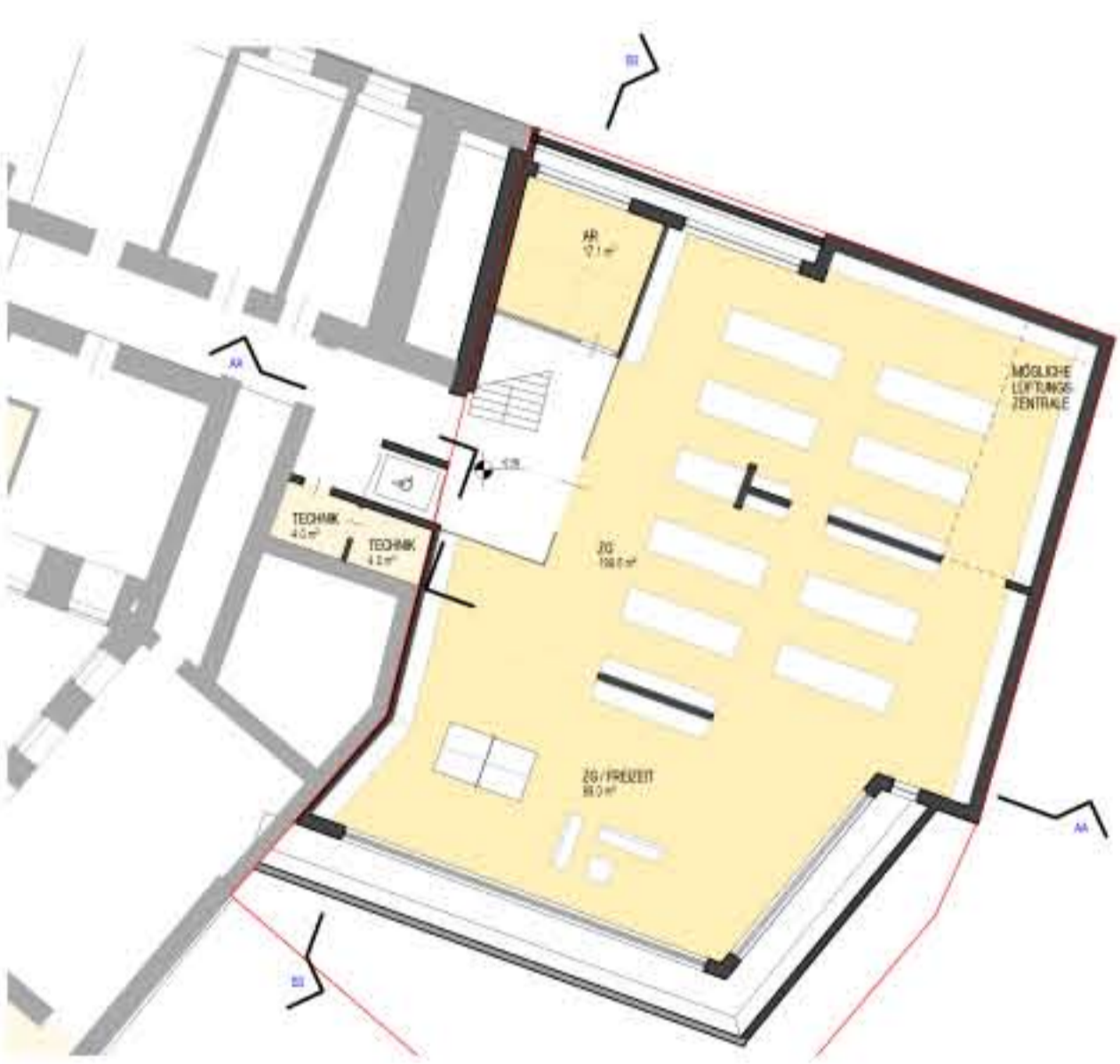


LAGEPLAN 1:500



ERDGESCHOSS 1:200



UNTERGESCHOSS 1:200



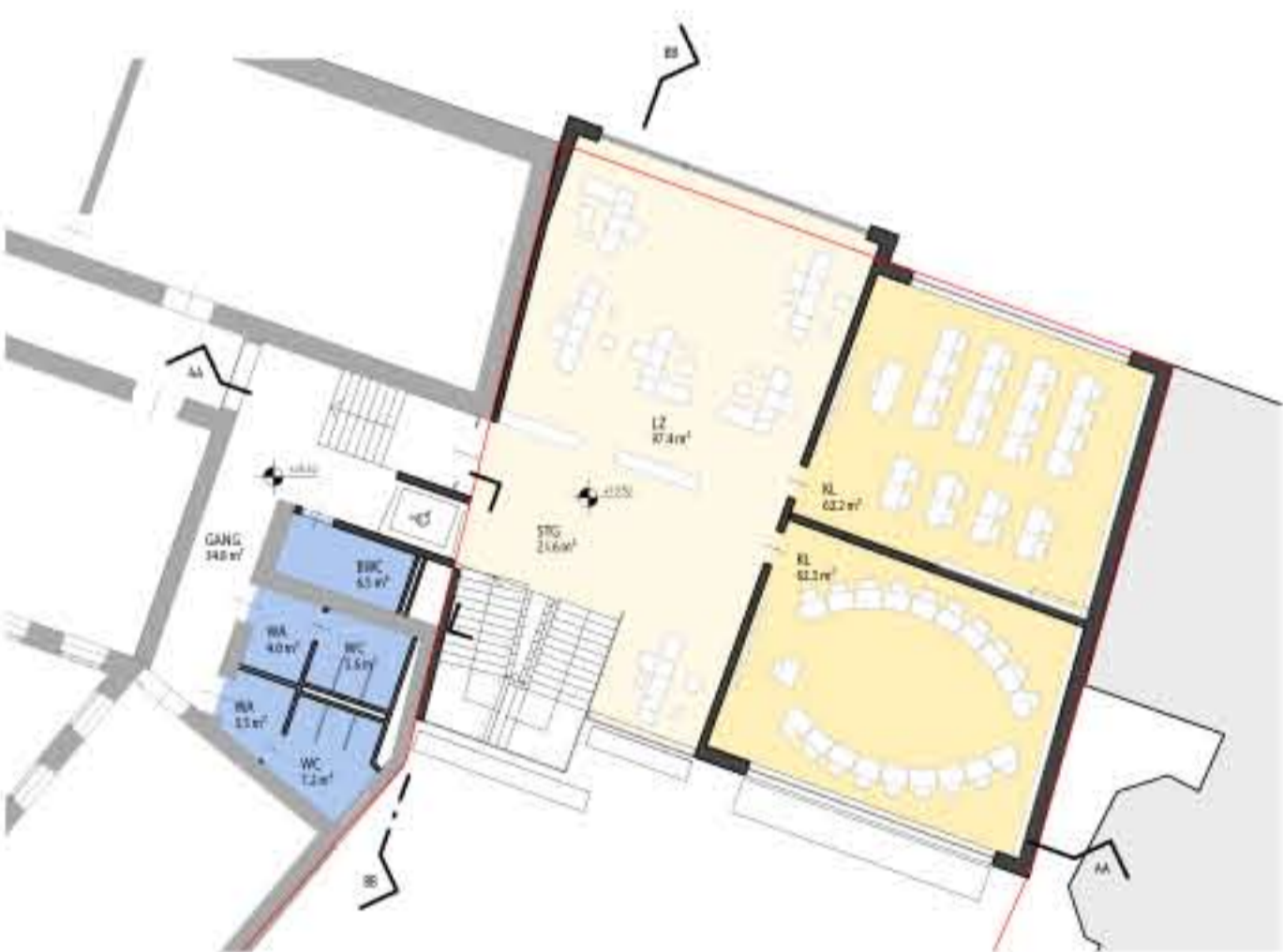
1.OG 1:200



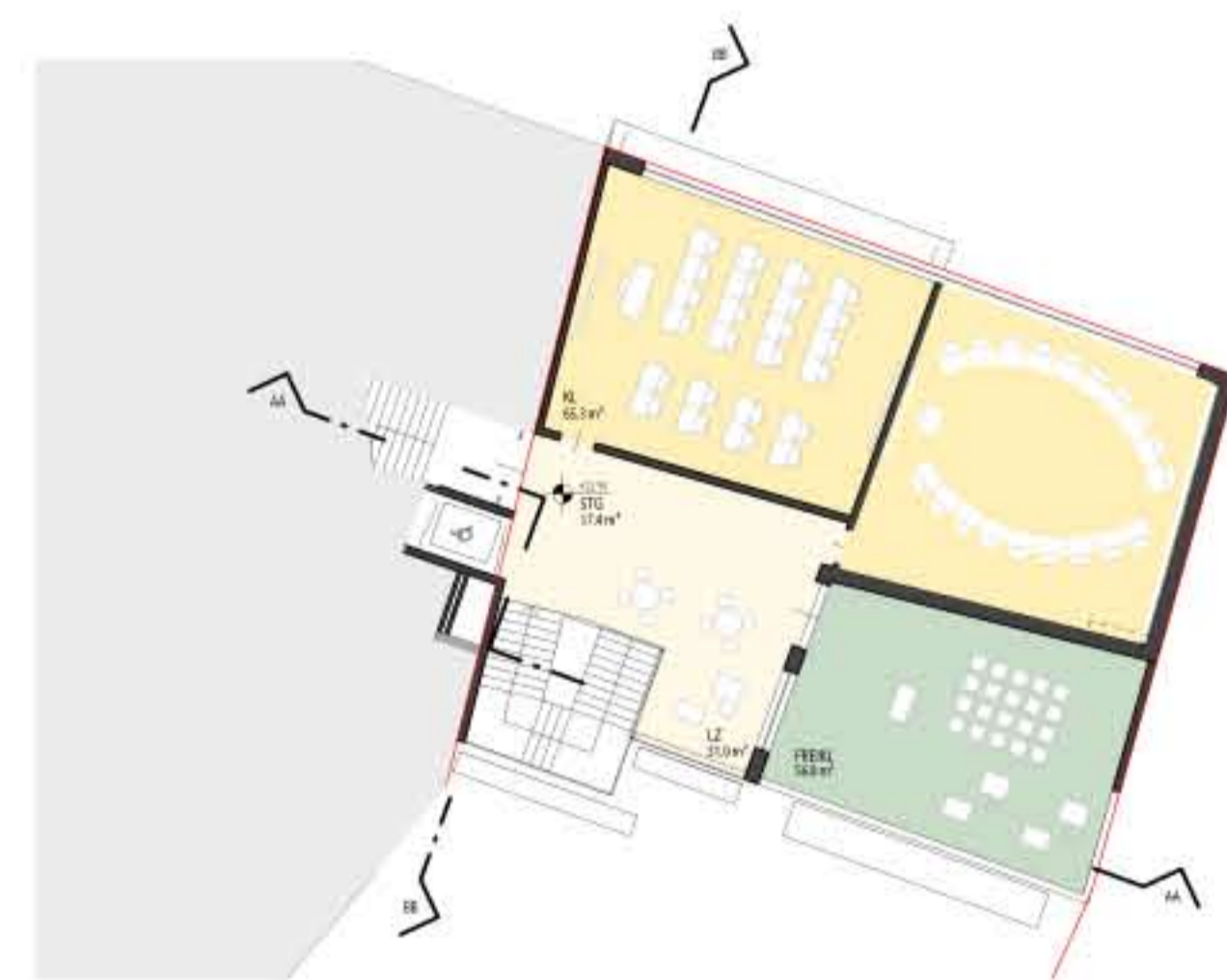
2.OG 1:200



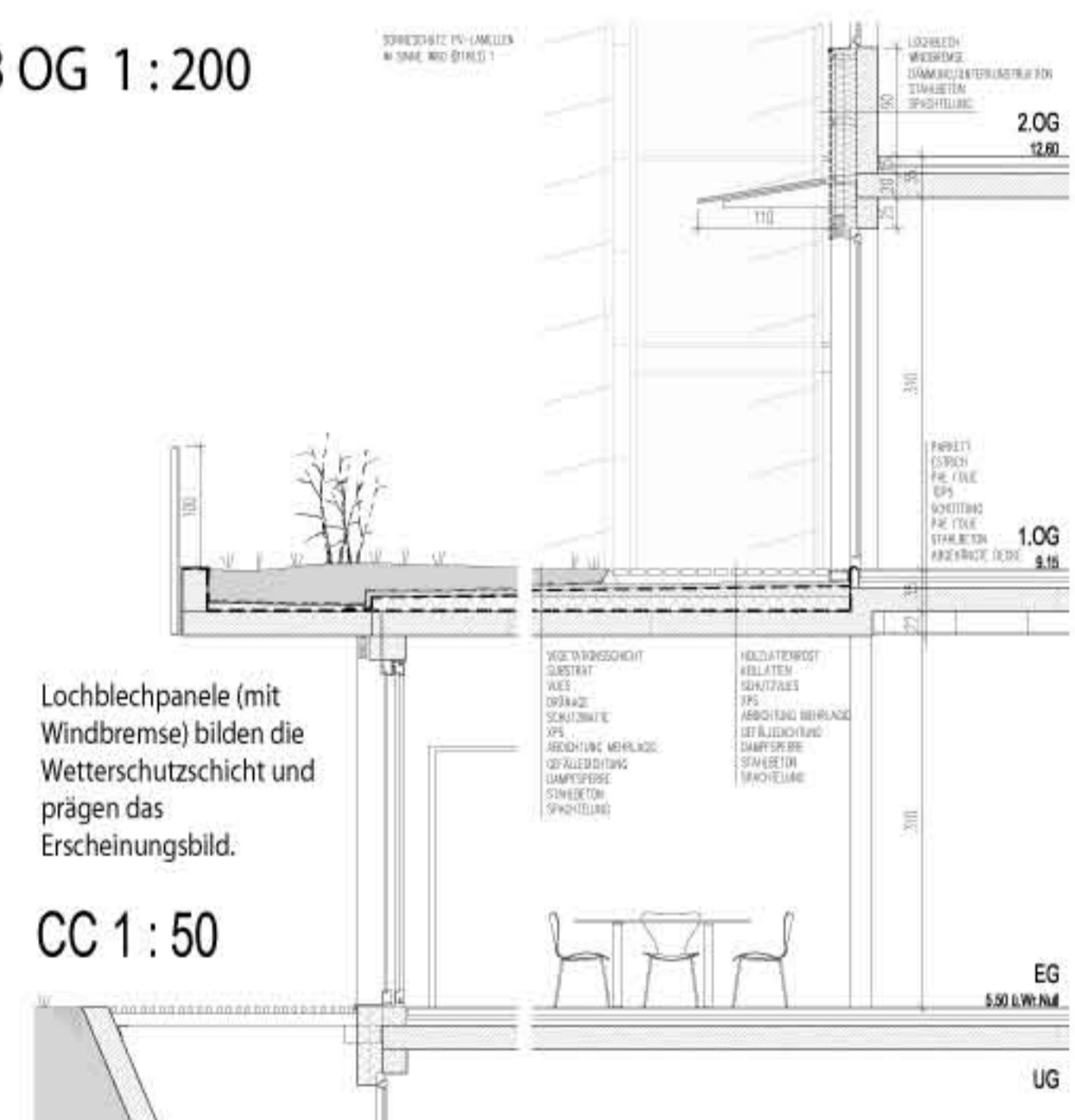
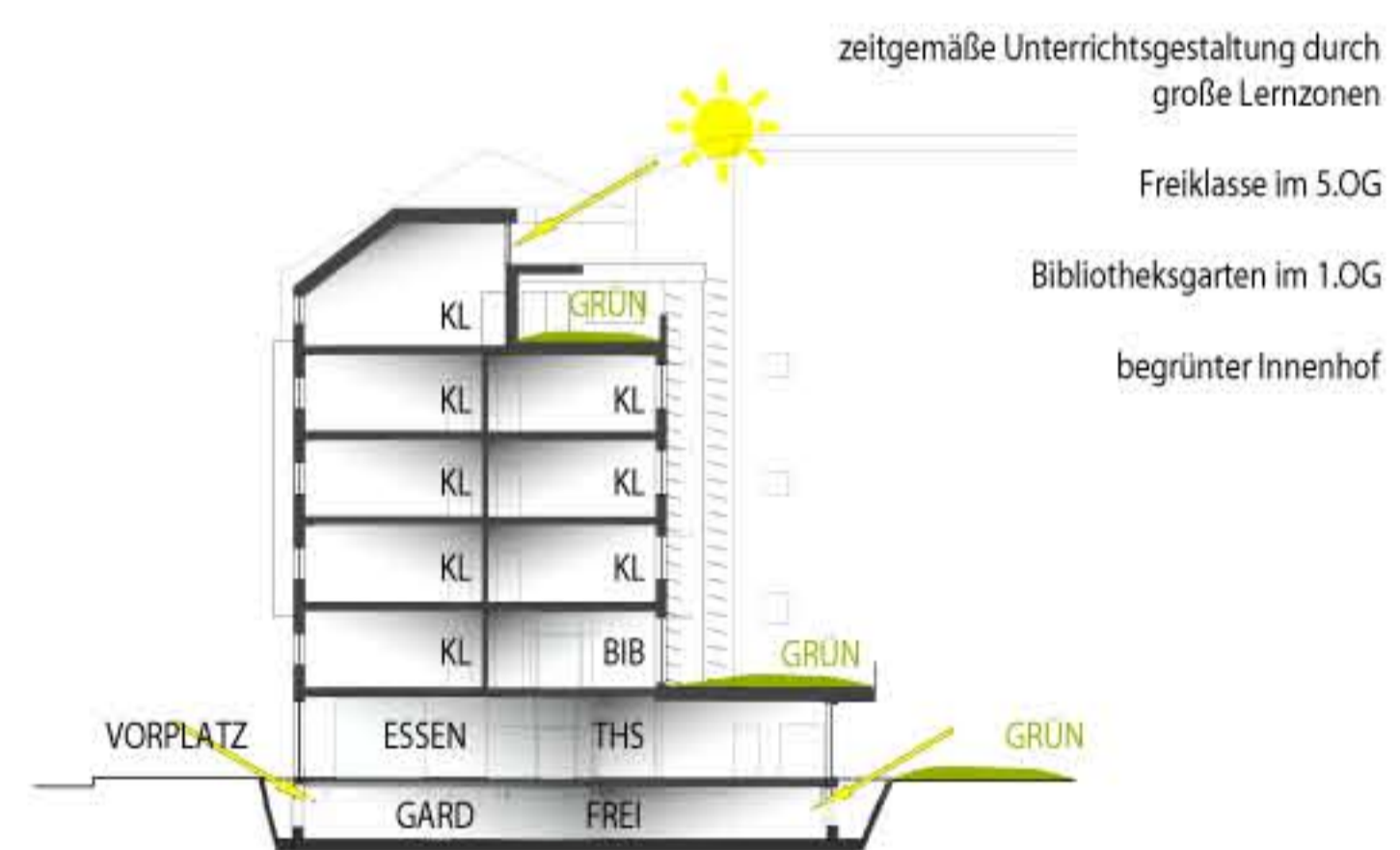
3.OG 1:200



4.OG 1:200



5.OG 1:200



SPERLGASSE 1:200

Der neue Zubau bildet den Eingangskörper und das Gesicht des Gymnasiums. Das Leben in der Schule und deren Funktionen sind vom Straßenraum ablesbar.



HOFFASSE 1:200

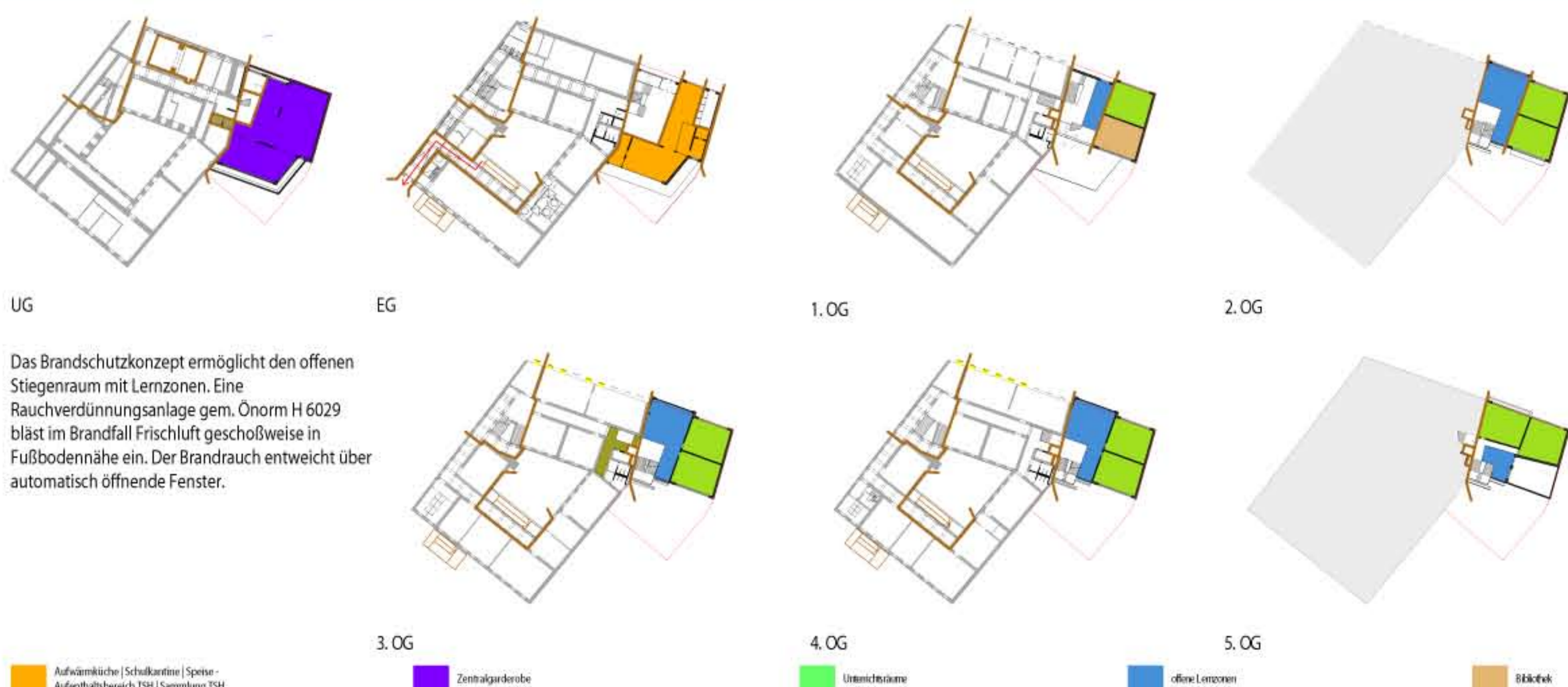


SCHNITT AA 1:200



SCHNITT BB 1:200

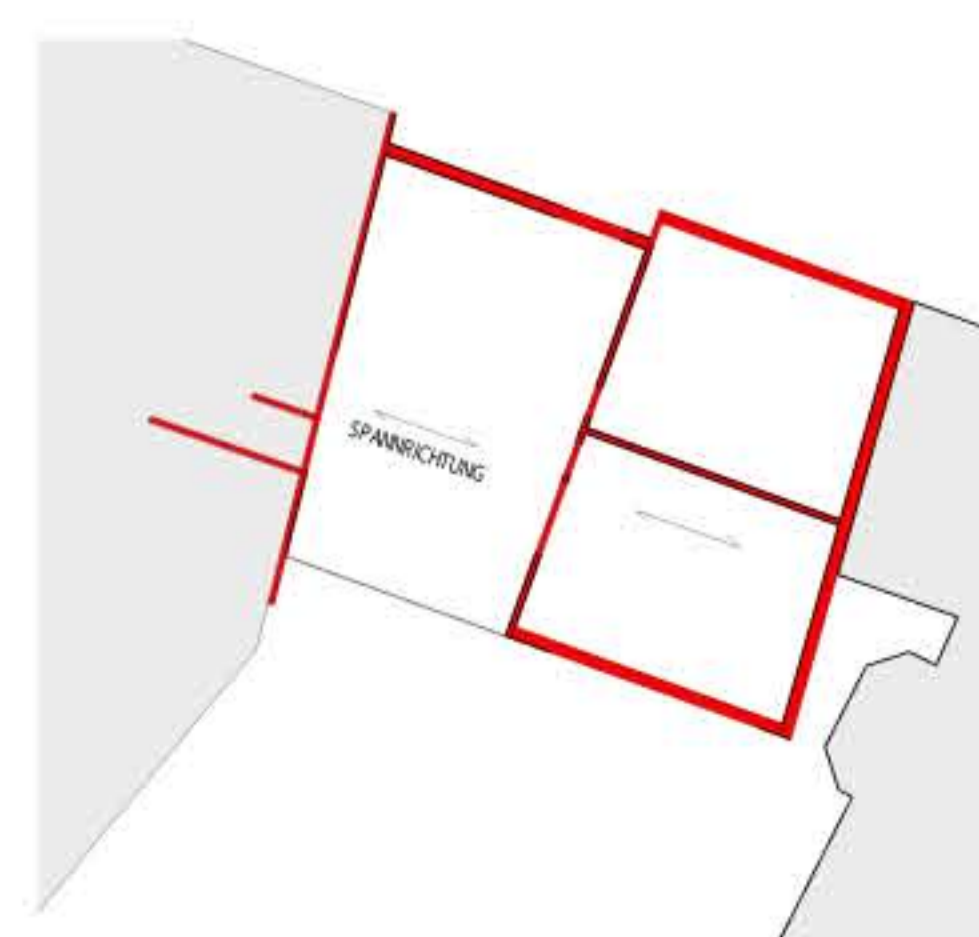
BRANDSCHUTZ & FUNKTIONEN



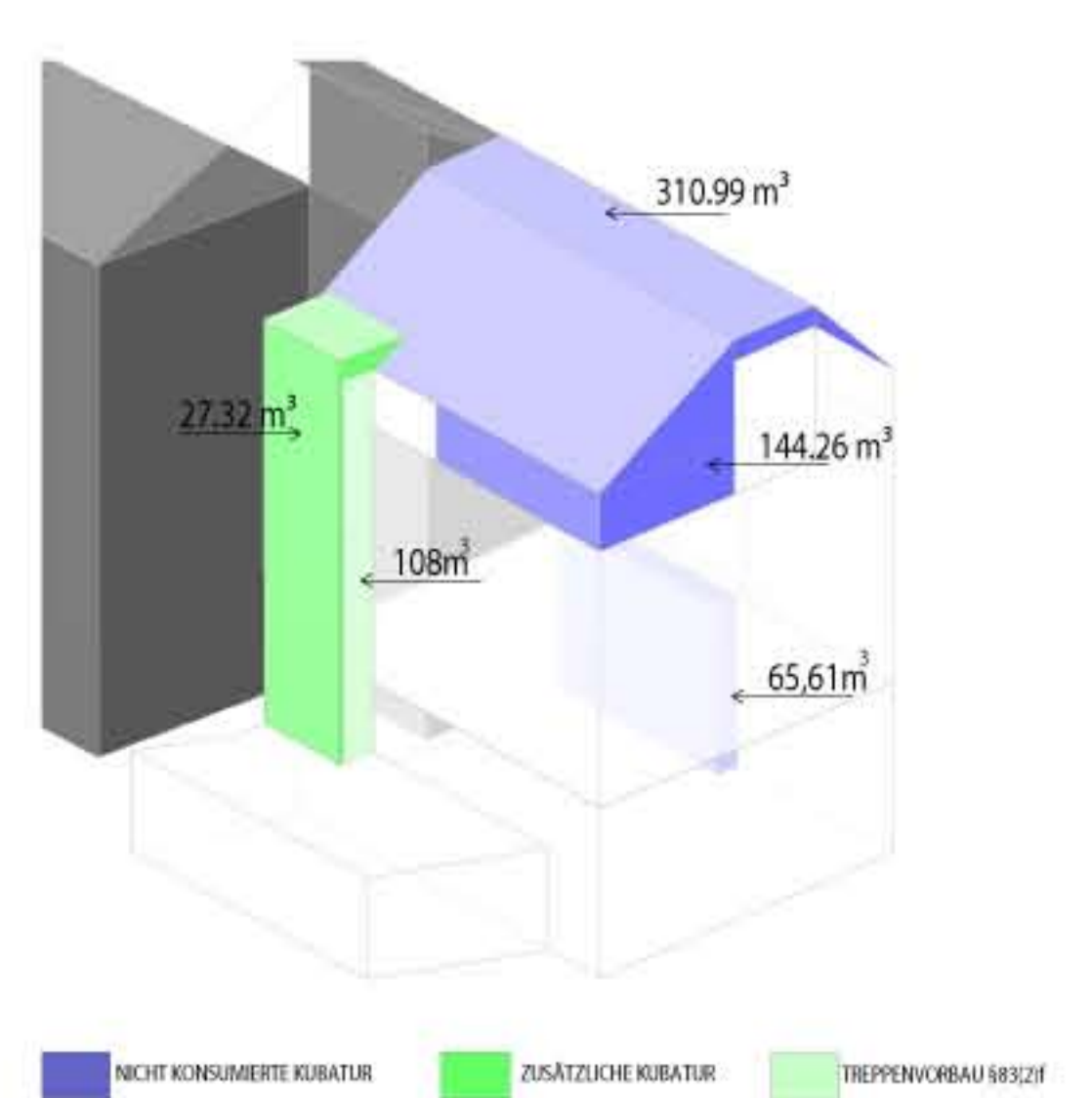
Das Brandschutzkonzept ermöglicht den offenen Stiegenraum mit Lernzonen. Eine Rauchverdünnungsanlage gem. Önorm H 6029 bläst im Brandfall Frischluft geschobense in Fußbodennähe ein. Der Brandrauch entweicht über automatisch öffnende Fenster.

STATIK

Der Zubau ist in Stahlbetonbauweise geplant. Die maximale Spannweite zwischen den tragenden Wänden beträgt 9 Meter.



KUBATUR AUSGLEICH



310,99 m³
27,32 m³
144,26 m³
108 m³
65,61 m³