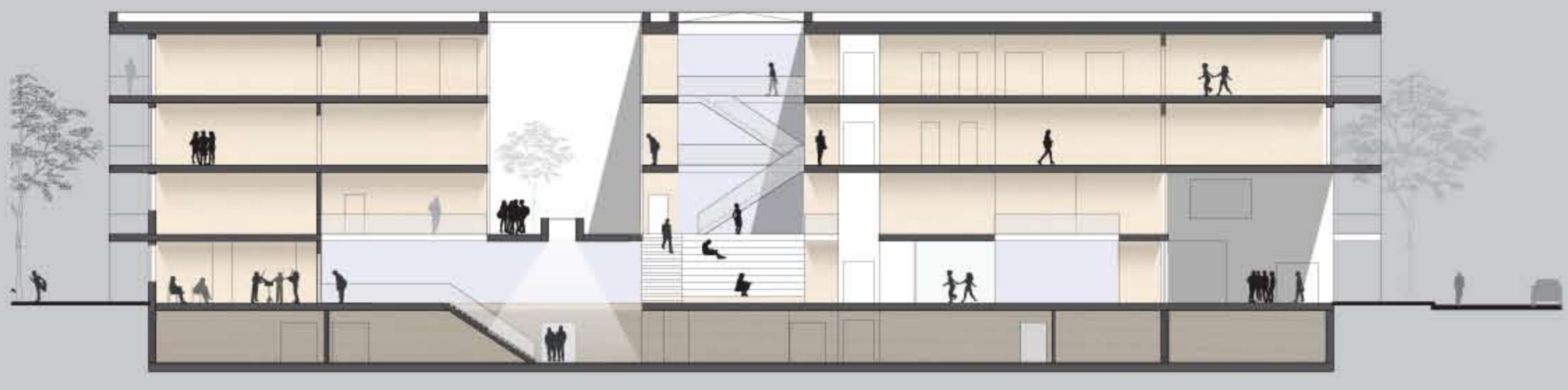




LAGEPLAN 1:500



SCHNITT AA 1:200



SCHNITT BB 1:200



ANSICHT SÜD-WEST 1:200



ANSICHT SÜD-OST 1:200



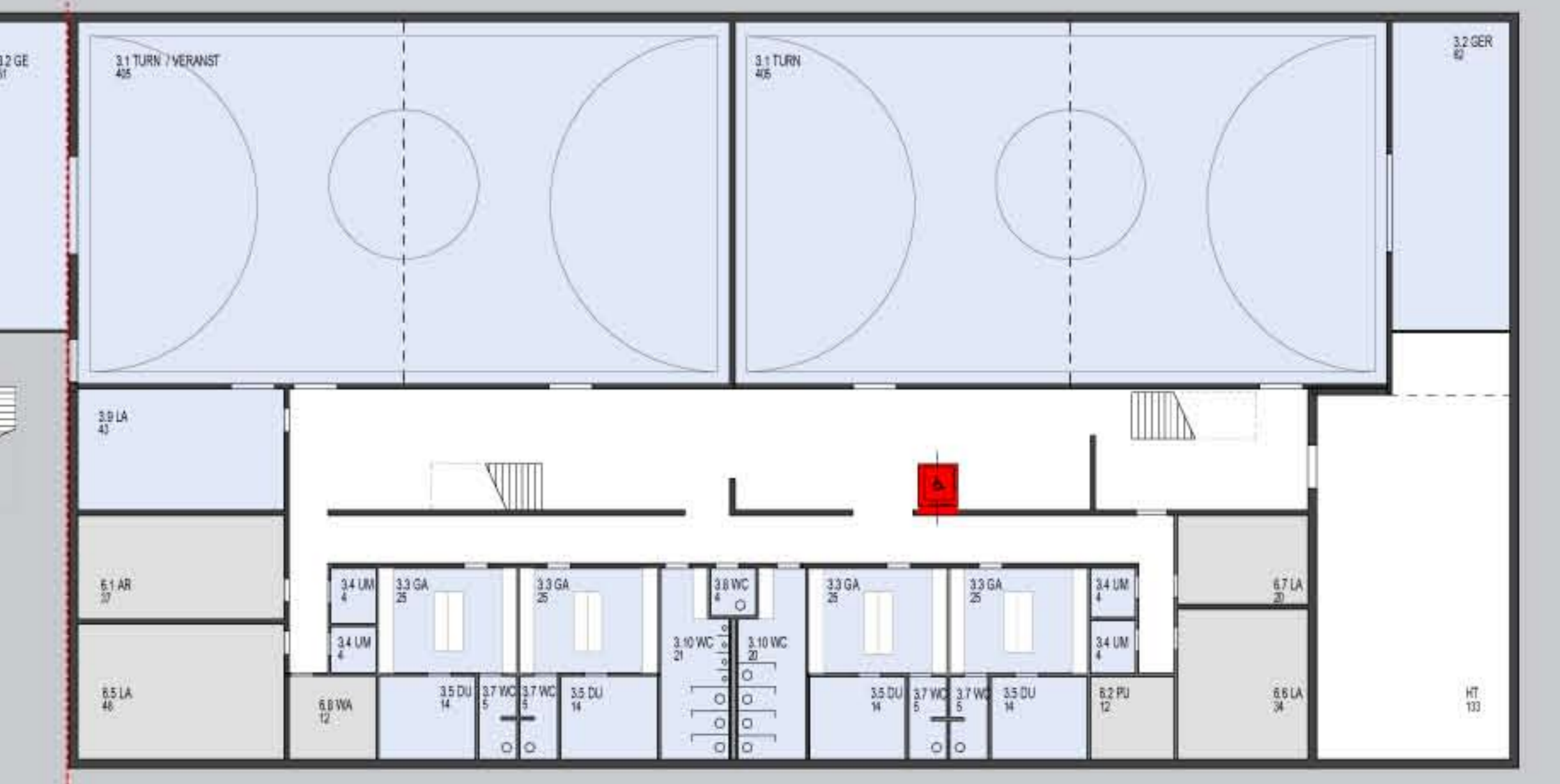
3. OBERGESCHOSS 1:200



2. OBERGESCHOSS 1:200



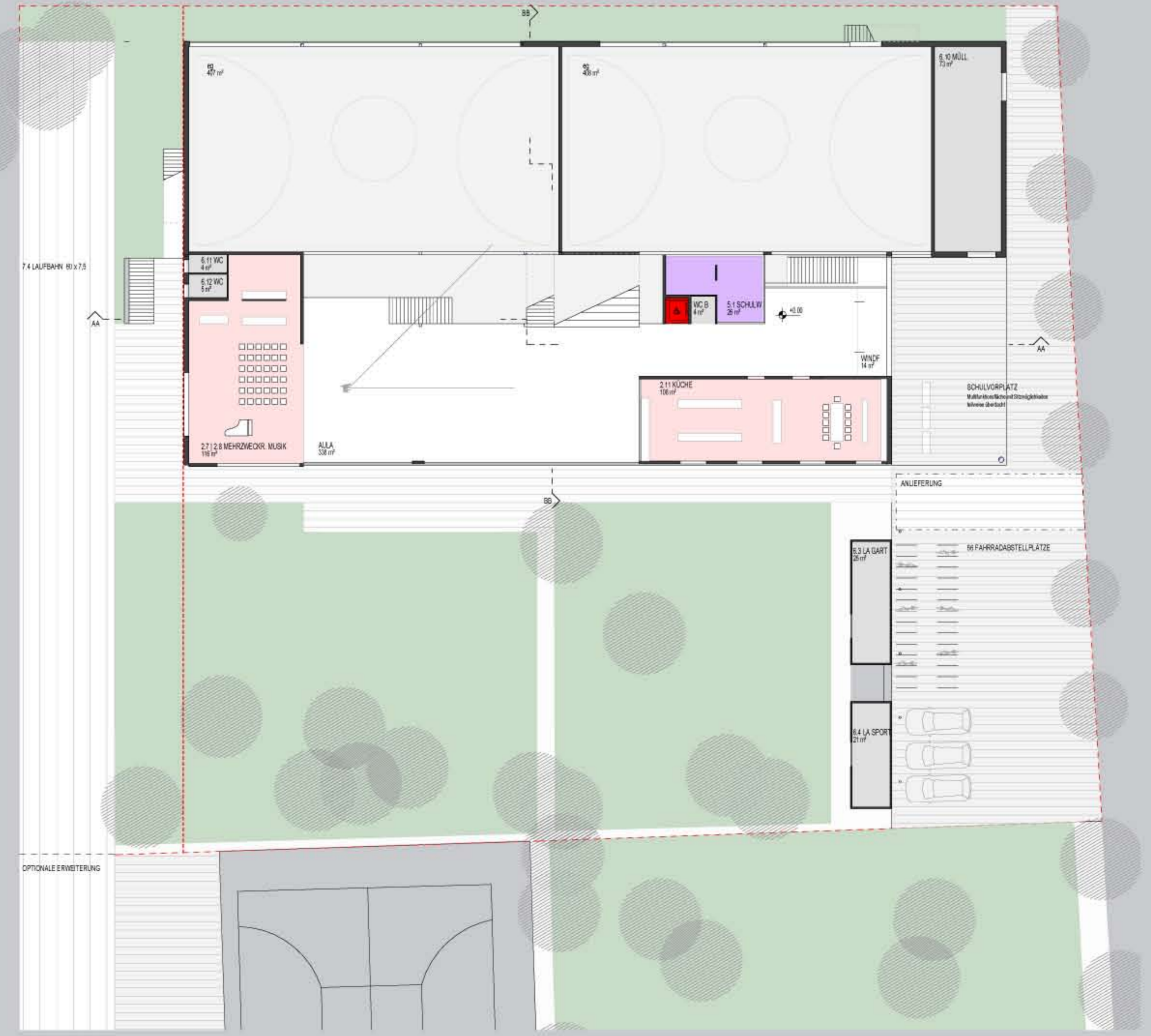
1. OBERGESCHOSS 1:200



UNTERGESCHOSS 1:200



CLUSTER 1:100



ERDGESCHOSS 1:200



BLICK IN DIE AULA

Ein geometrisch klarer viergeschossiger Baukörper im Norden der Liegenschaft bildet im von hohen Wohnblöcken geprägten städtebaulichen Umfeld ein neues Schulzentrum mit einer **großen zusammenhängenden Freifläche** im Süden.

Großzügige zweigeschossige **Aula** mit Blickbeziehungen in den Sportbereich, zu den Lernbereichen und in den Garten.

Vier gleichwertige Schulcluster: Die Bildungsräume haben einen quadratischen Zuschnitt für **vielfältige Lernkonfigurationen**. Der **zentrale Multifunktionsraum** samt Rückzugsbereichen kann frei möbliert werden.

Die räumliche Offenheit im Inneren des Hauses wird durch das **außenliegende Fluchtwegesystem** ermöglicht.